

Commune de MANZAT



Modification n°1

Plan Local d'Urbanisme

2. Extrait plan de zonage modifié

Plan Local d'Urbanisme approuvé le 19 Décembre 2014

Révision Allégée n°1 du PLU approuvée le 22 Décembre 2017

Révision Allégée n°2 du PLU approuvée le 9 Octobre 2020

Révision Allégée n°3 du PLU approuvée le 13 Décembre 2024

Modification n°1 du PLU approuvée par délibération du Conseil Municipal en date du ...

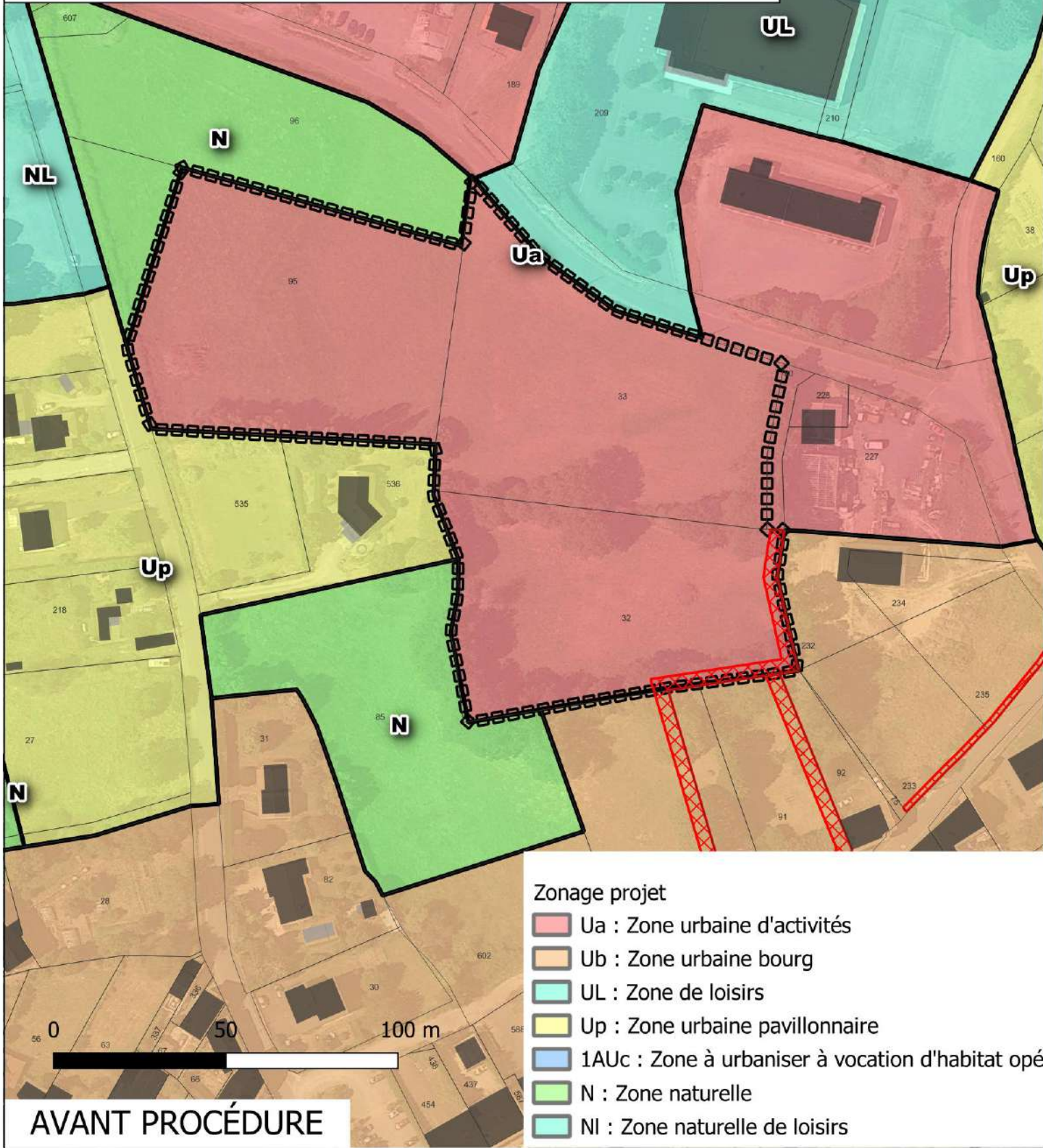
Vu pour être annexé à la délibération du Conseil Municipal en date du ...

Réf : 49098

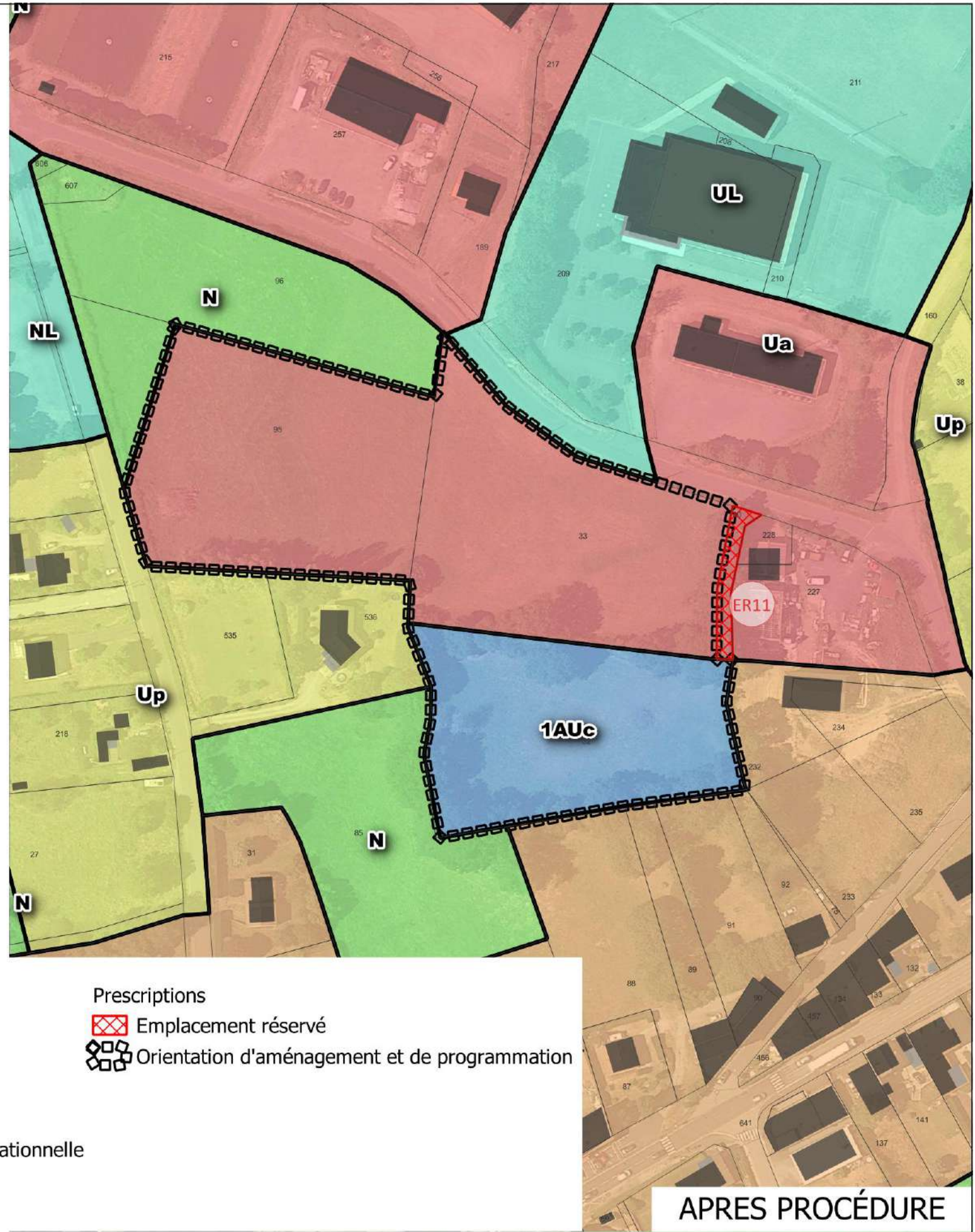


Commune de MANZAT (63)

Secteur du BOURG



AVANT PROCÉDURE



APRES PROCÉDURE



Bureau d'études REALITES
34, Rue Georges Plasse
42300 Roanne

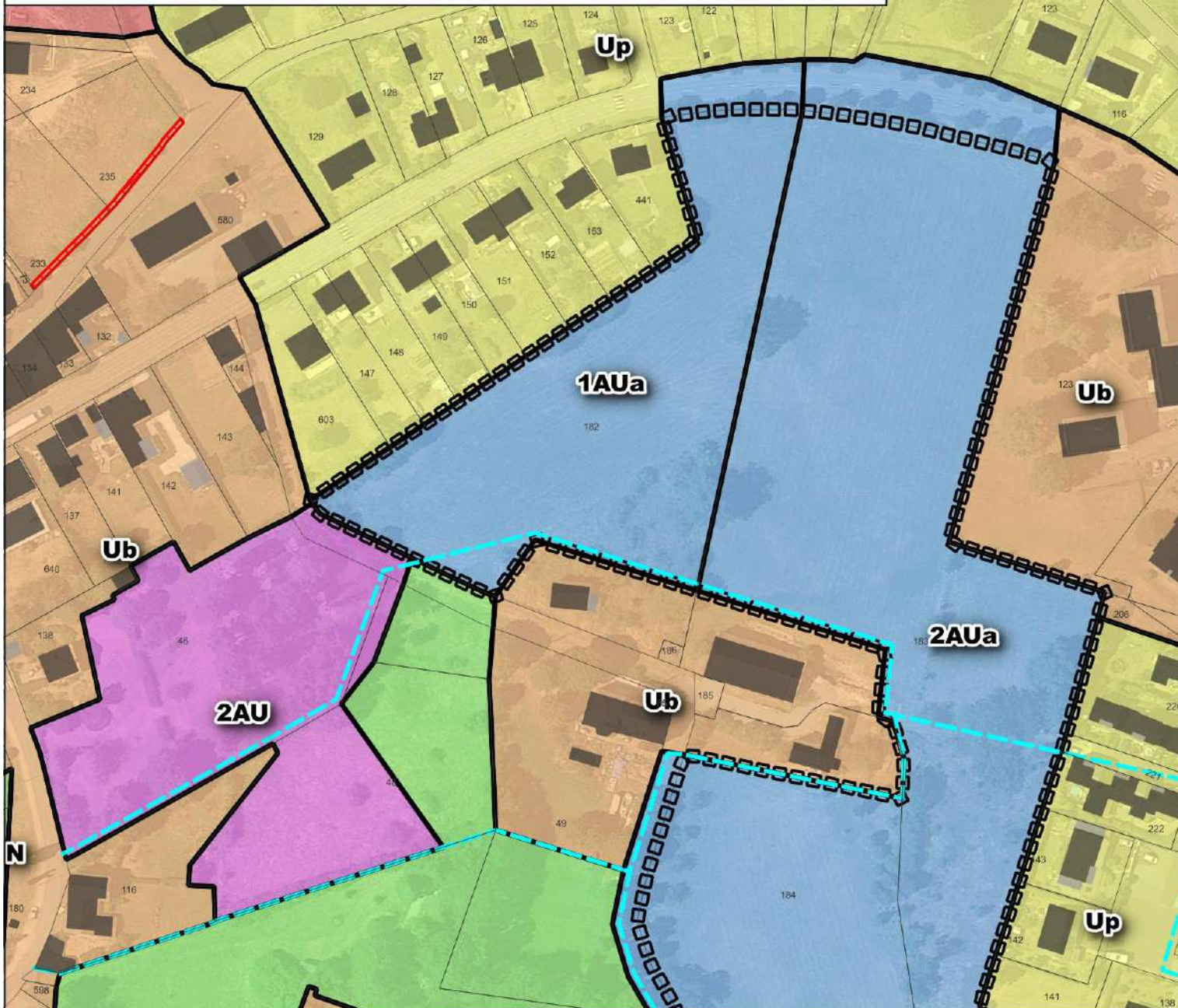
Tél : 04 77 67 83 06
E-mail : urbanisme@realites-be.fr www.realites-be.fr





Commune de MANZAT (63)

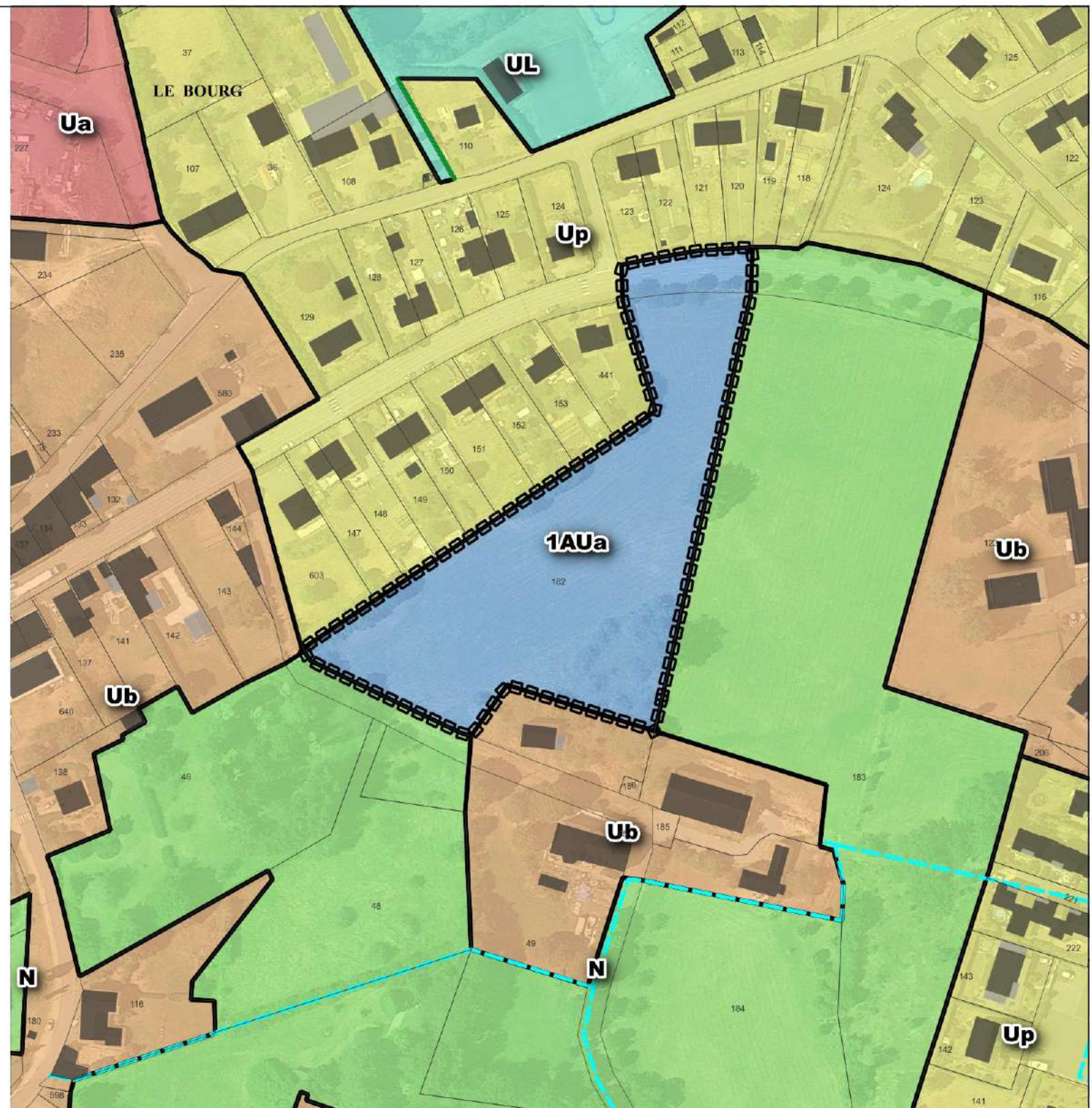
Secteur BOURG - 2



Zonage projet

- Ua : Zone urbaine d'activités
- Ub : Zone urbaine bourg
- UL : Zone de loisirs
- Up : Zone urbaine pavillonnaire
- 1AUa : Zone à urbaniser à vocation d'habitat opérationnelle à court terme
- N : Zone naturelle

AVANT PROCÉDURE



Prescriptions

- Emplacement réservé
- L113-1 : Espaces boisés classés
- Orientation d'aménagement et de programmation
- Cheminement piéton à créer
- Haie à préserver

APRES PROCÉDURE



Bureau d'études REALITES
34, Rue Georges Plasse
42300 Roanne

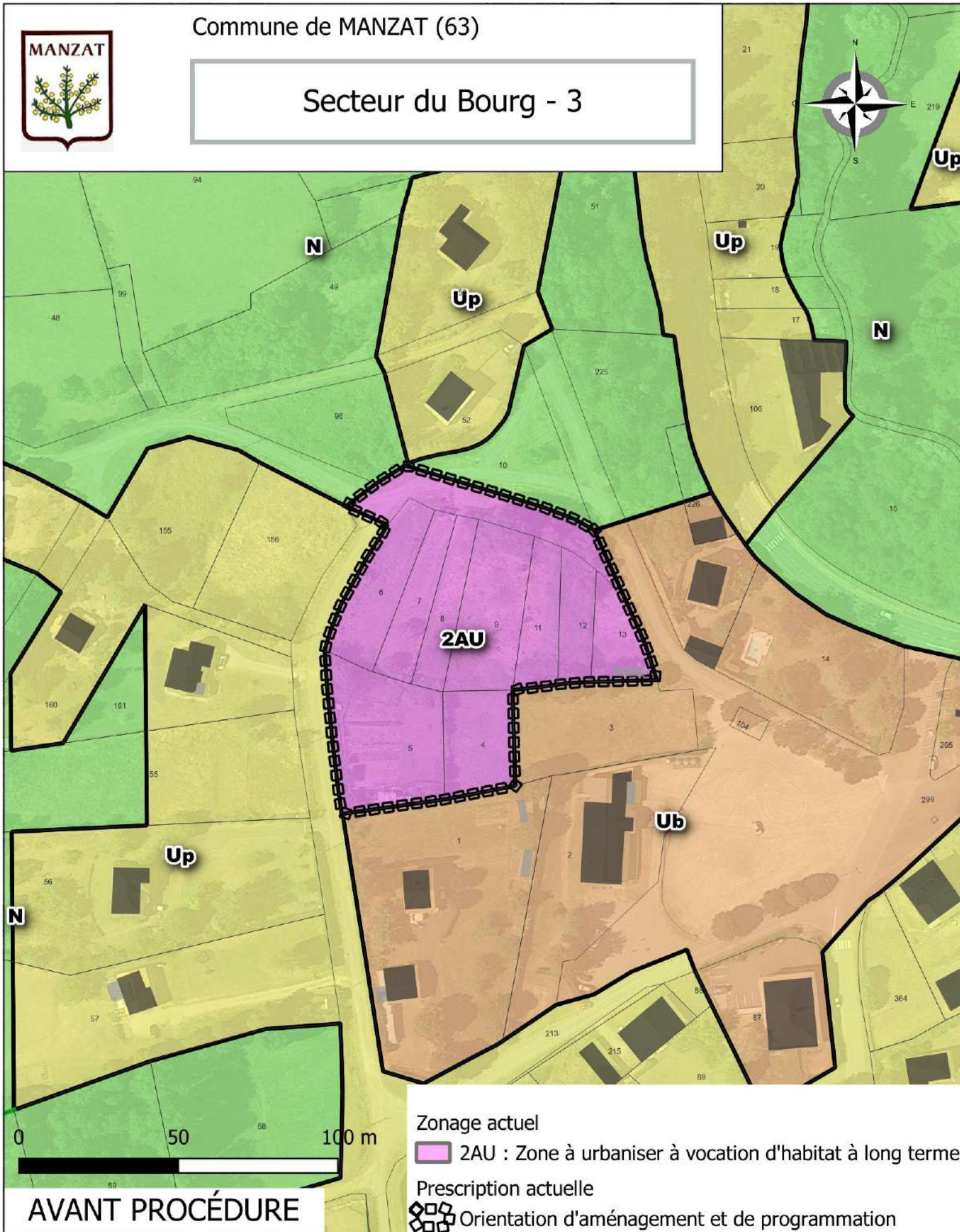
Tél : 04 77 67 83 06
E-mail : urbanisme@realites-be.fr www.realites-be.fr



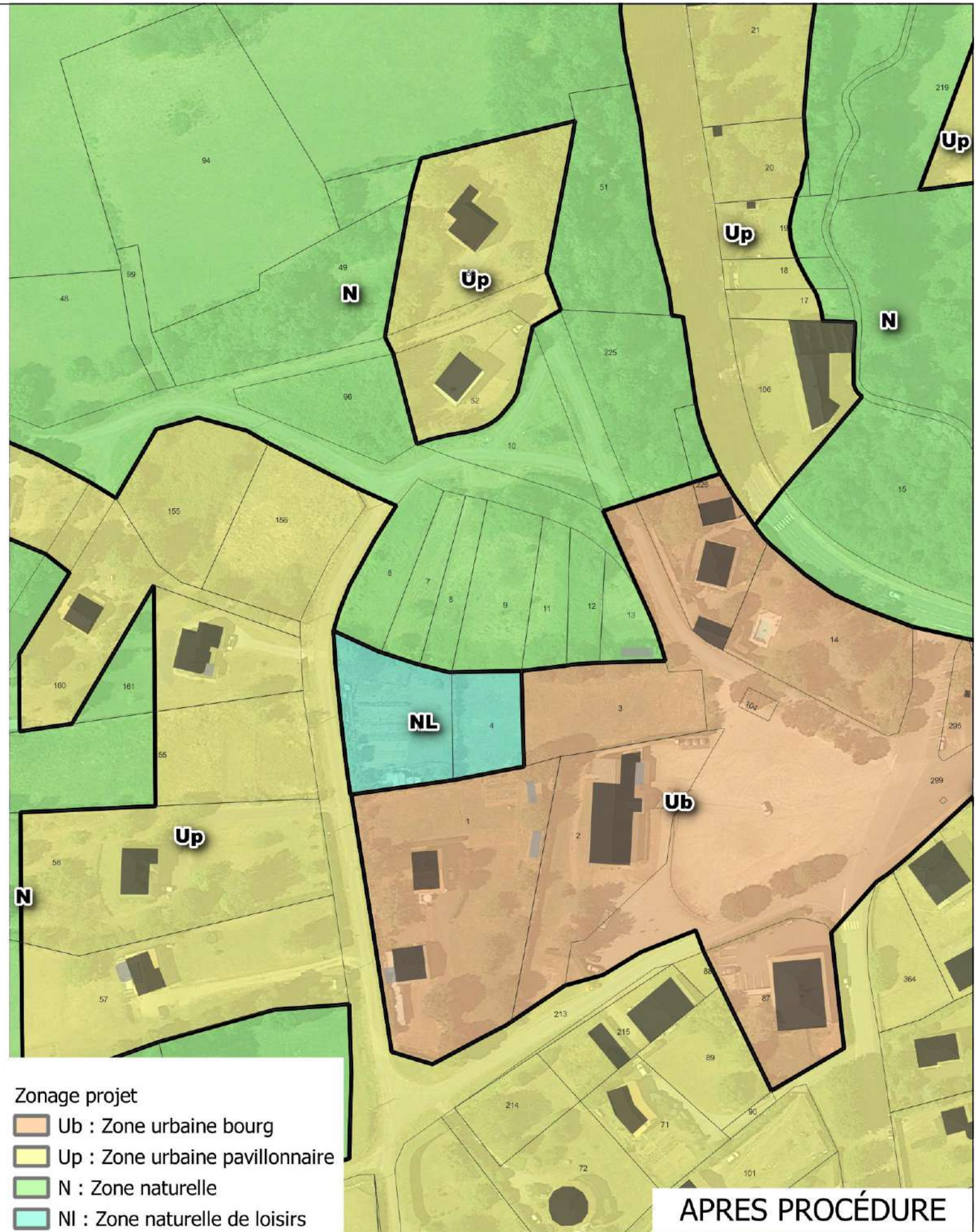


Commune de MANZAT (63)

Secteur du Bourg - 3



AVANT PROCÉDURE



APRES PROCÉDURE



Bureau d'études REALITES
34, Rue Georges Plasse
42300 Roanne

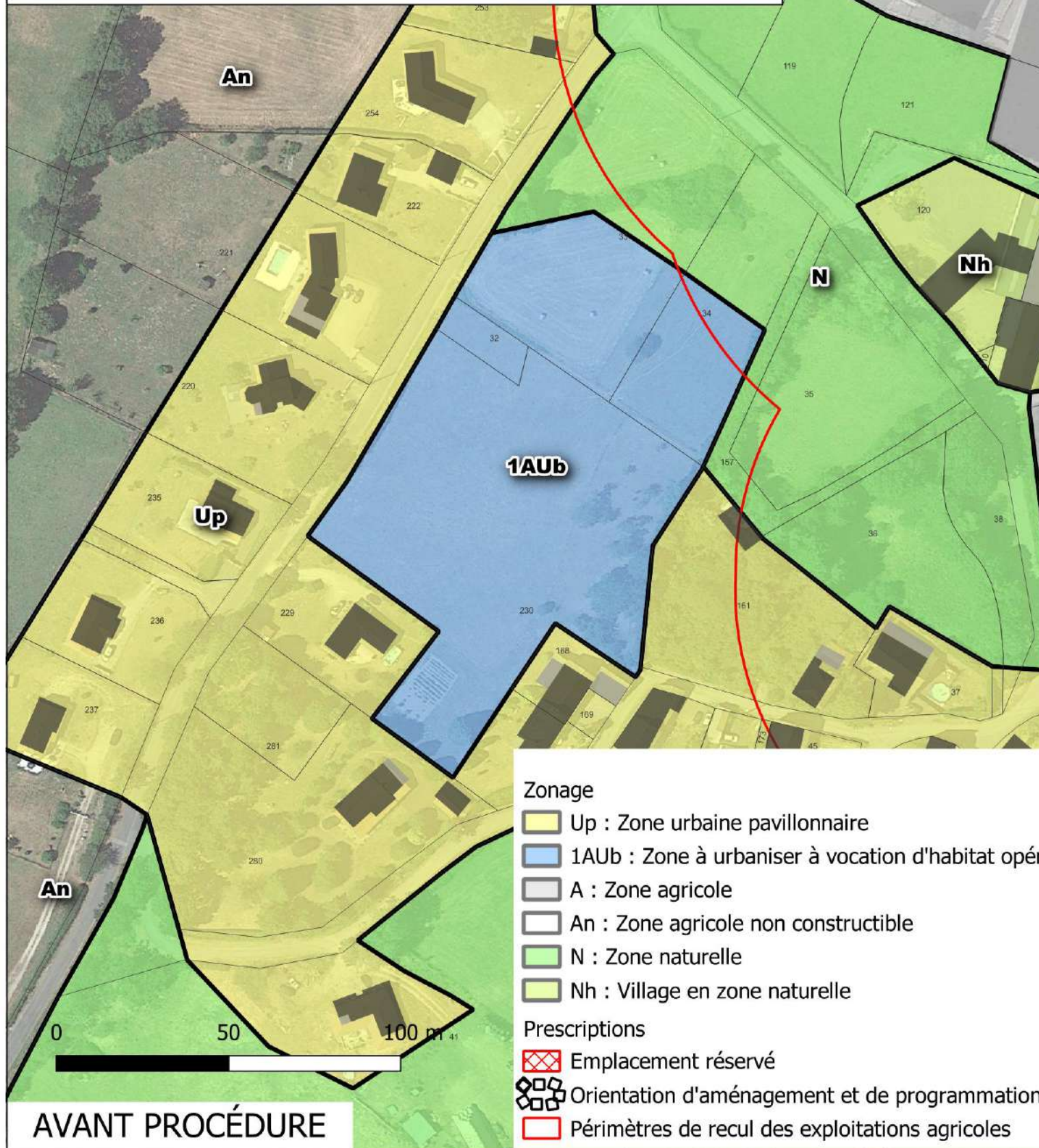
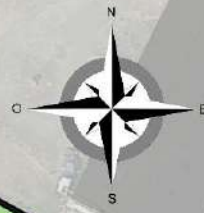
Tél : 04 77 67 83 06
E-mail : urbanisme@realites-be.fr www.realites-be.fr



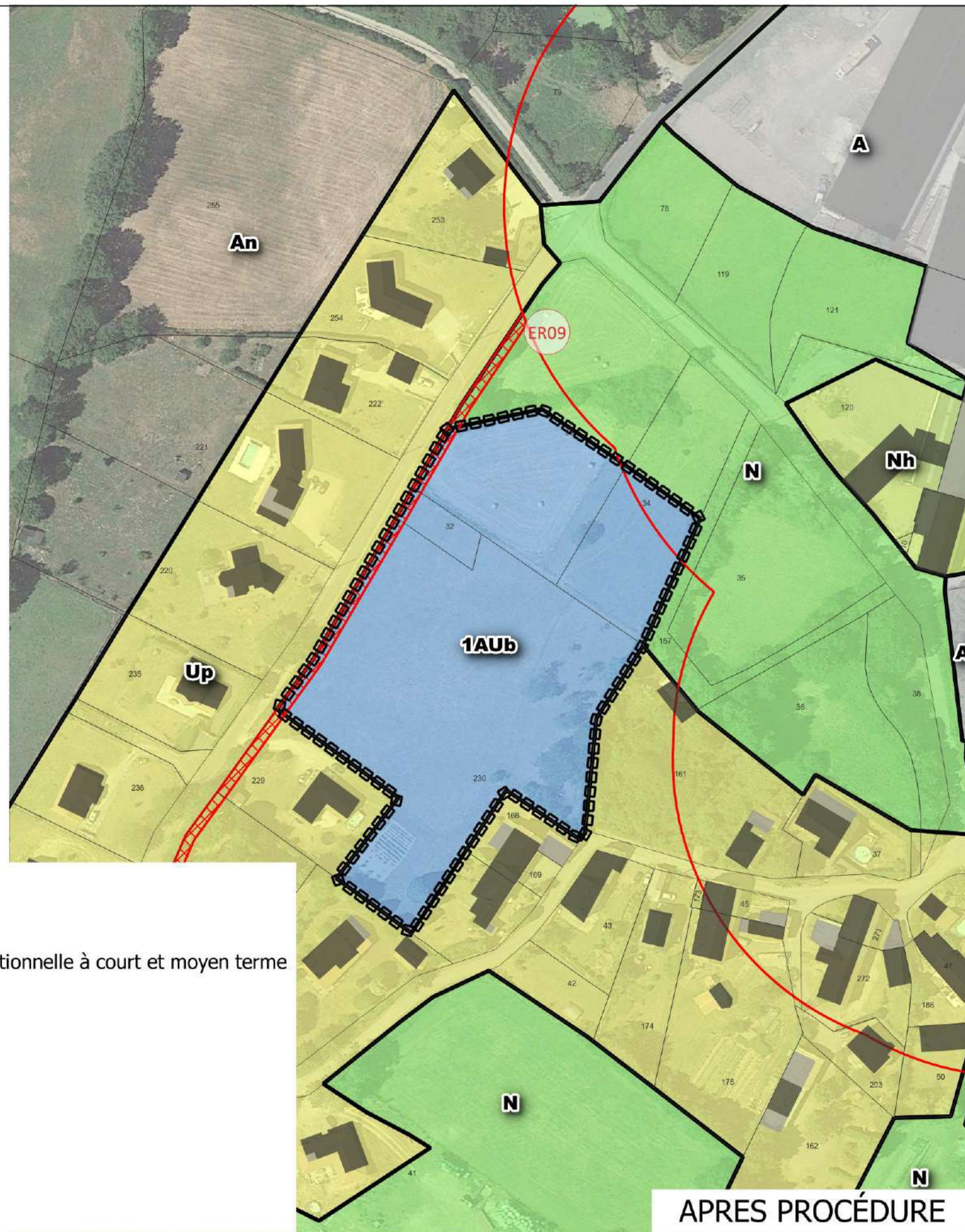


Commune de MANZAT (63)

Secteur des Cheix - 2



AVANT PROCÉDURE



APRES PROCÉDURE



Bureau d'études REALITES
34, Rue Georges Plasse
42300 Roanne

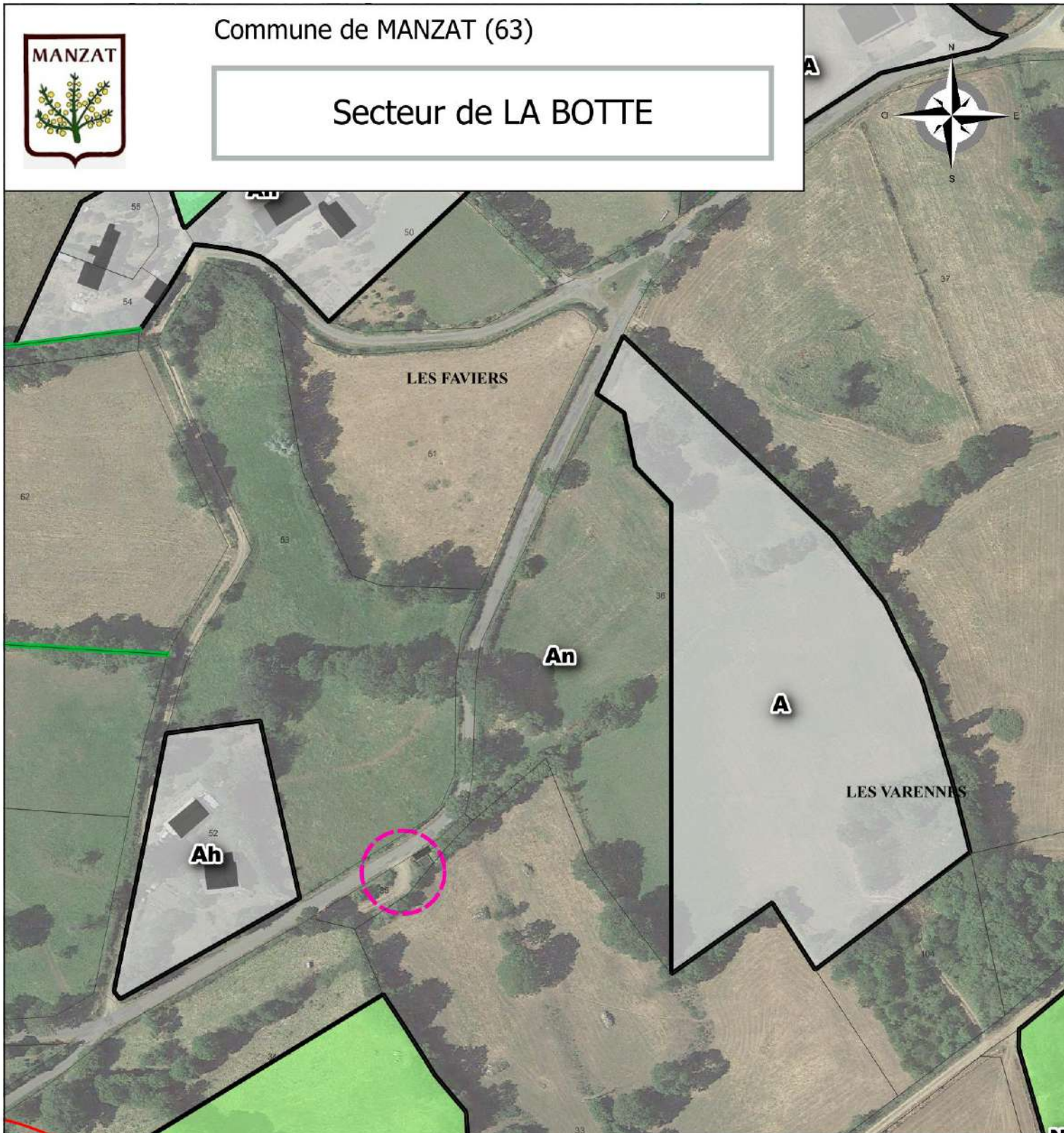
Tél : 04 77 67 83 06
E-mail : urbanisme@realites-be.fr www.realites-be.fr



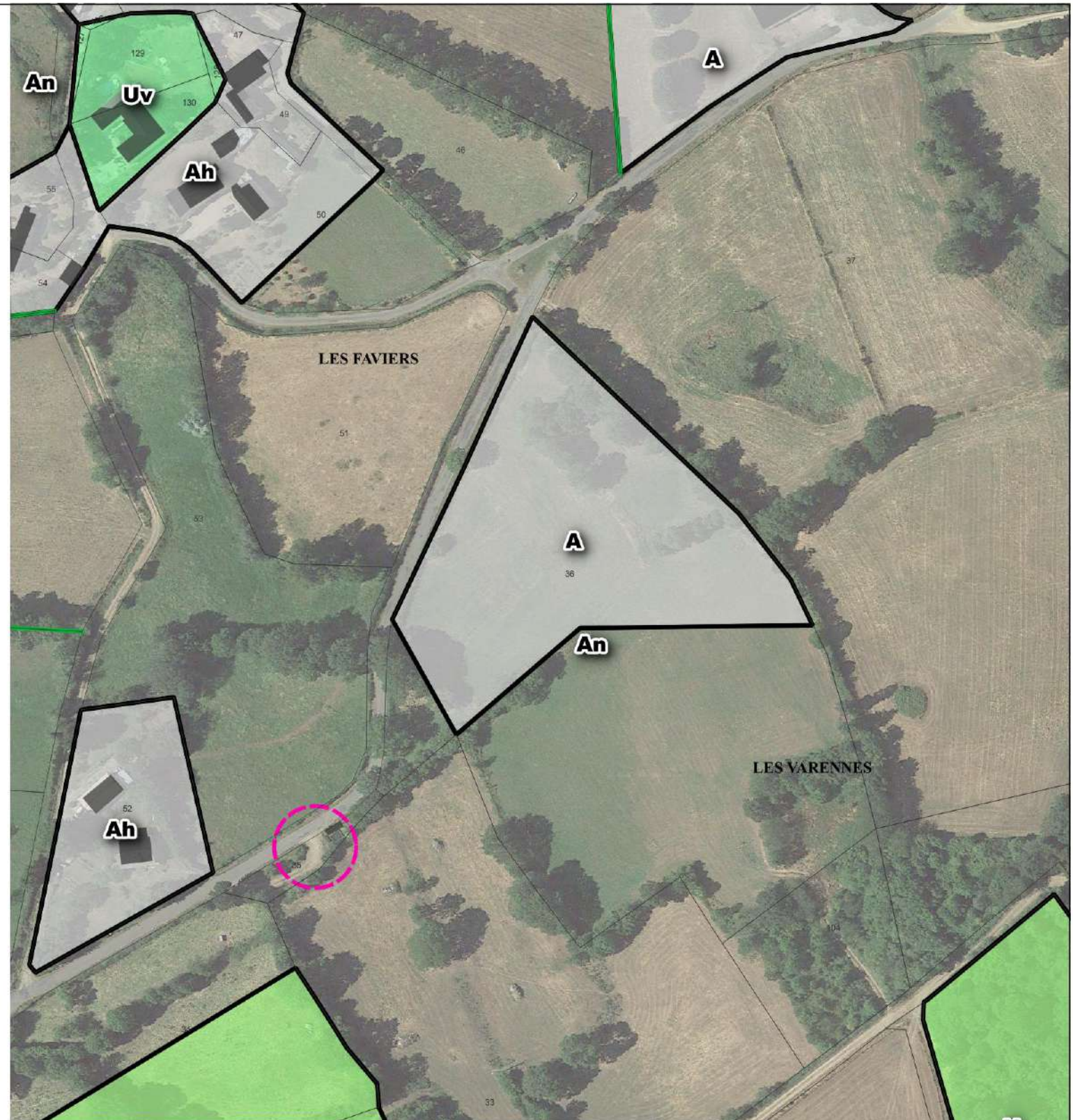


Commune de MANZAT (63)

Secteur de LA BOTTE







AVANT PROCÉDURE






APRES PROCÉDURE

Zonage projet

-  Uv : Zone de village de capacité limitée
-  Ah : Village en zone agricole
-  A : Zone agricole
-  An : Zone agricole non constructible
-  N : Zone naturelle

Prescriptions

-  Bâtiment remarquable
-  Périmètres de recul des exploitations agricoles
-  Haie à préserver au titre de l'article L123-1-5-III-2° du C.U.



Bureau d'études REALITES
34, Rue Georges Plasse
42300 Roanne

Tél : 04 77 67 83 06
E-mail : urbanisme@realites-be.fr www.realites-be.fr

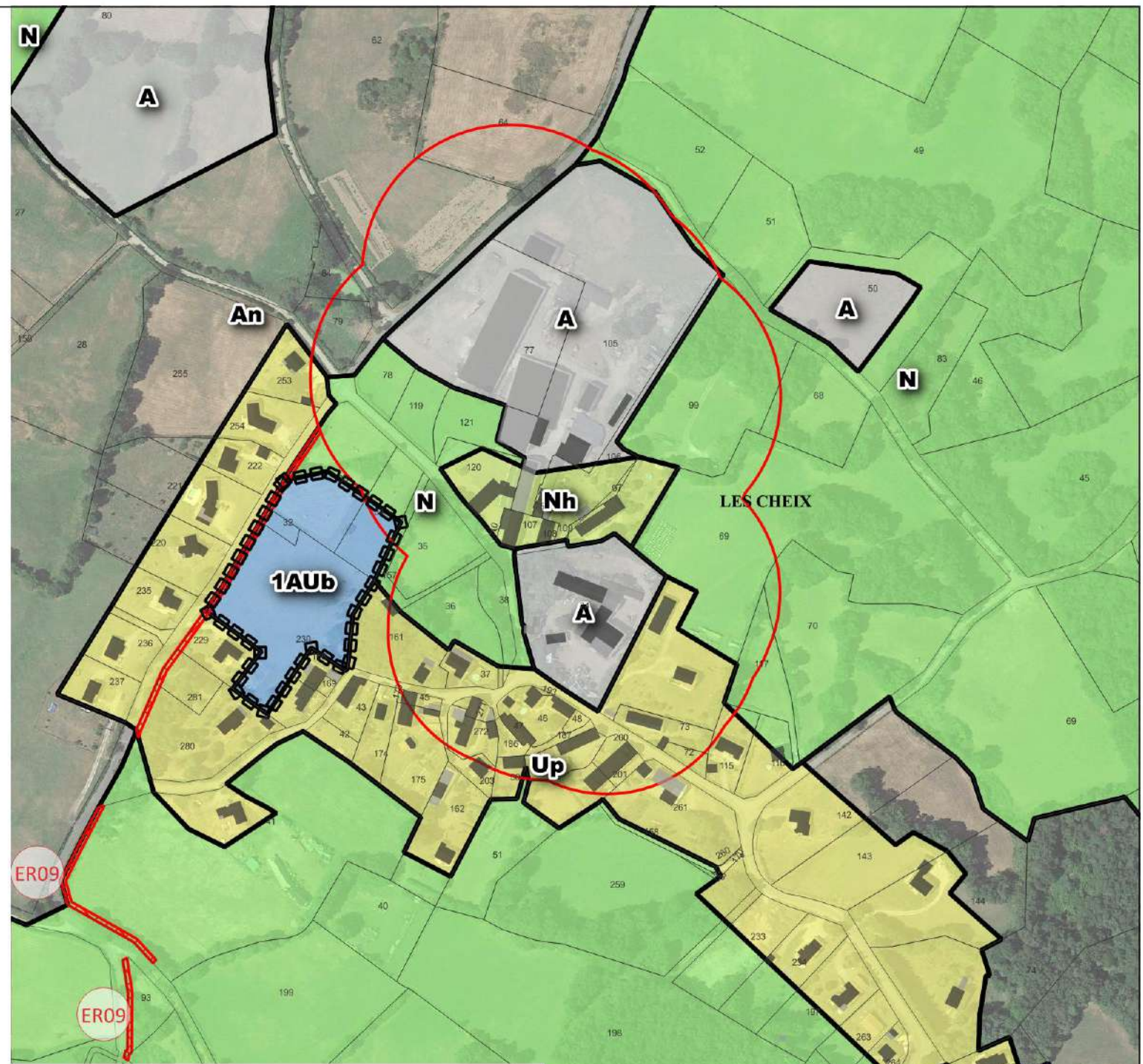
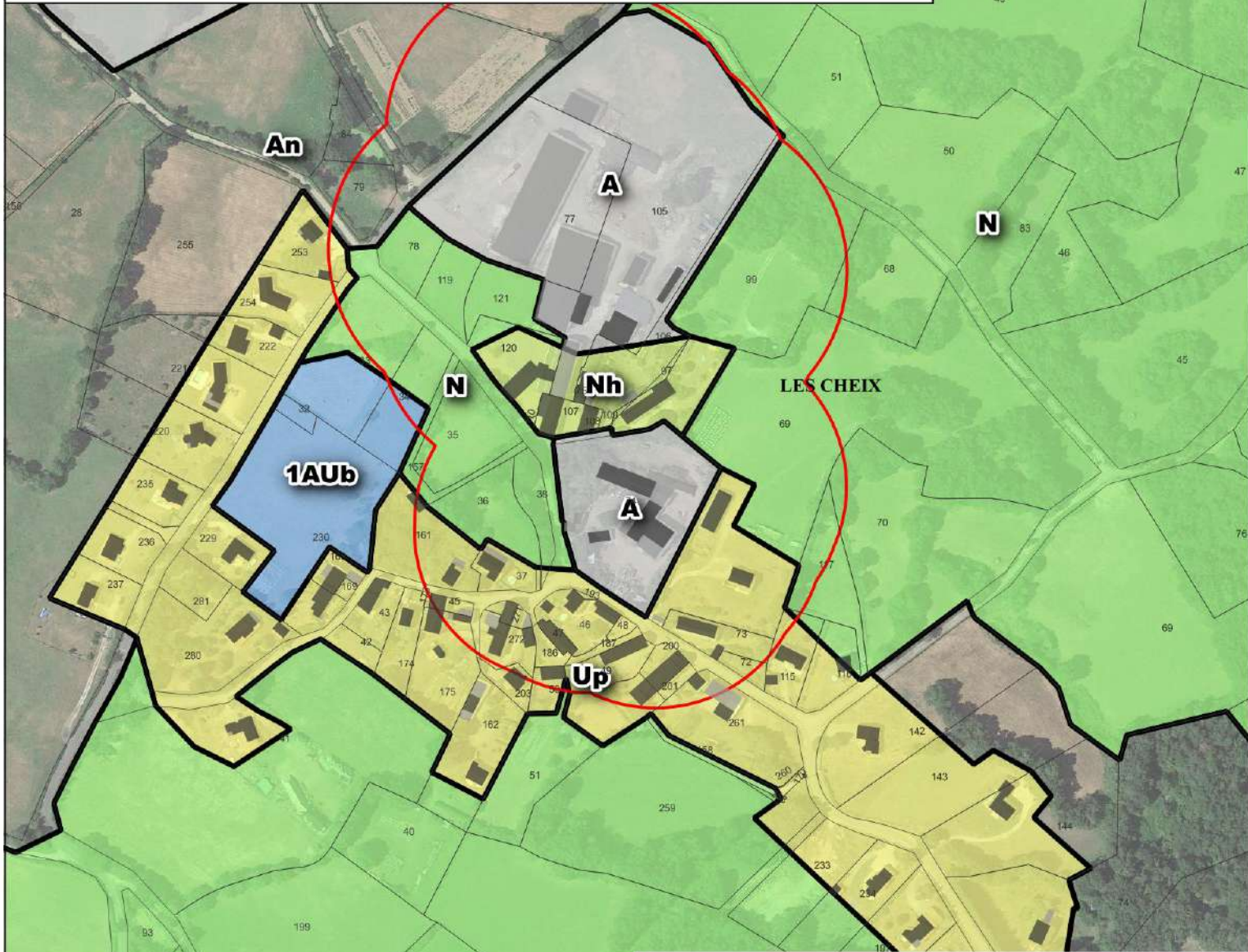




Commune de MANZAT (63)

Secteur des Cheix

CHAMP DU BOIS



Zonage projet

- Ua : Zone urbaine d'activités
- Ub : Zone urbaine bourg
- Up : Zone urbaine pavillonnaire
- 1AUb : Zone à urbaniser à vocation d'habitat opérationnelle à court et moyen terme
- A : Zone agricole
- An : Zone agricole non constructible
- N : Zone naturelle
- Nh : Village en zone naturelle

Prescriptions

- Emplacement réservé
- Orientation d'aménagement et de programmation
- Périmètres de recul des exploitations agricoles

AVANT PROCÉDURE

APRES PROCÉDURE



Bureau d'études REALITES
34, Rue Georges Plasse
42300 Roanne

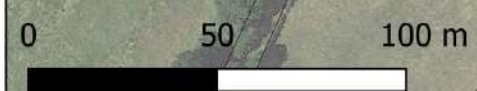
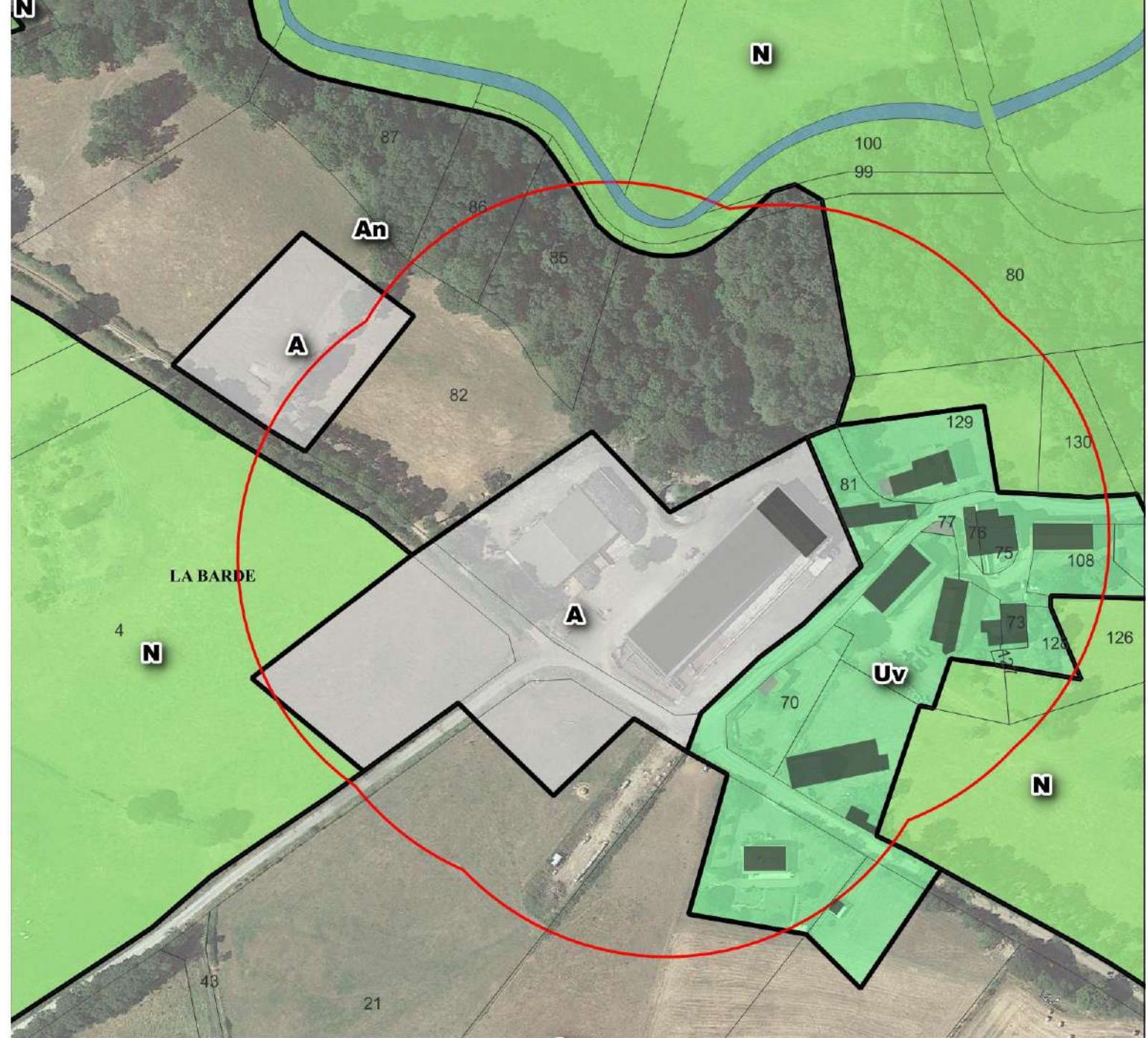
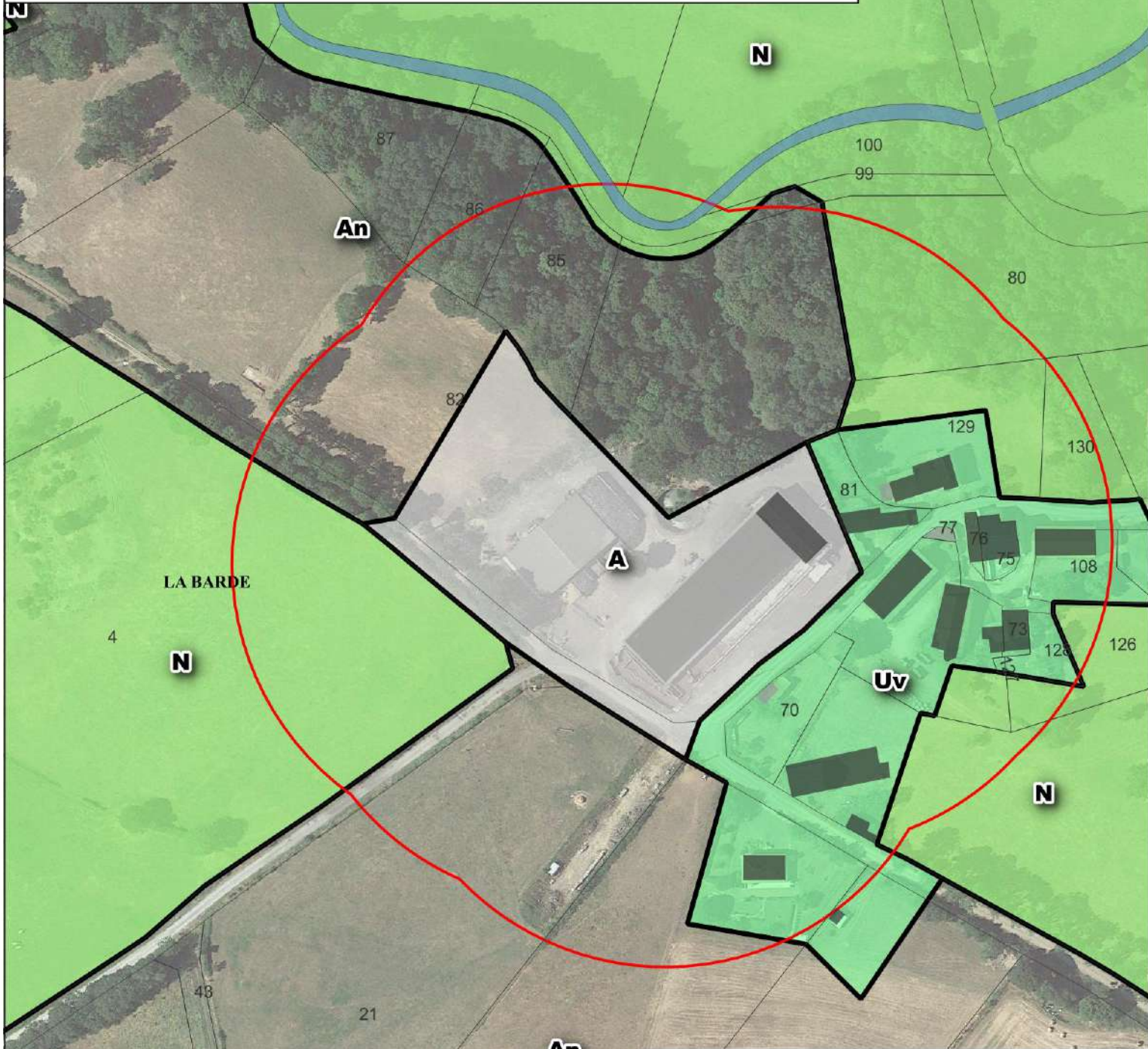
Tél : 04 77 67 83 06
E-mail : urbanisme@realites-be.fr www.realites-be.fr





Commune de MANZAT (63)


Secteur de LA BARDE - PUY FANGHOUX



Zonage projet

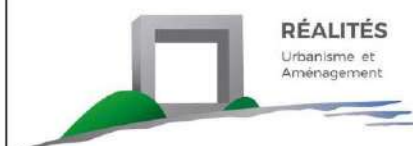
-  Uv : Zone de village de capacité limitée
-  A : Zone agricole
-  An : Zone agricole non constructible
-  N : Zone naturelle

Prescriptions

-  Périmètres de recul des exploitations agricoles

AVANT PROCÉDURE

APRES PROCÉDURE



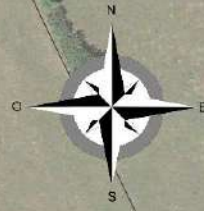
Bureau d'études REALITES
 34, Rue Georges Plasse
 42300 Roanne
 Tél : 04 77 67 83 06
 E-mail : urbanisme@realites-be.fr www.realites-be.fr





Commune de MANZAT (63)

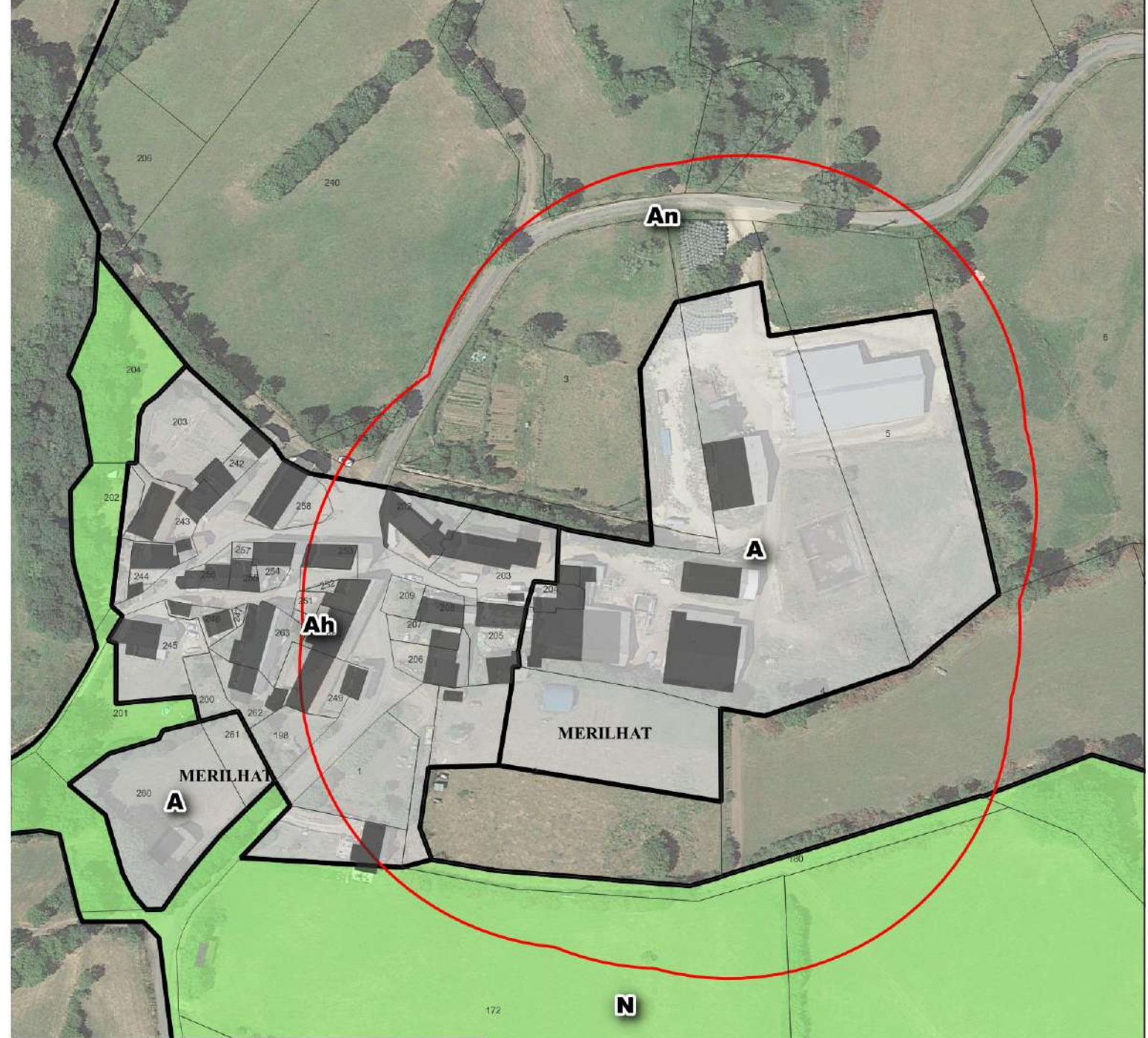
Secteur de Merilhat



- Zonage projet
- Ah : Village en zone agricole
 - A : Zone agricole
 - An : Zone agricole non constructible
 - N : Zone naturelle

- Prescriptions
- Périmètres de recul des exploitations agricoles

AVANT PROCÉDURE



APRES PROCÉDURE



Bureau d'études REALITES
34, Rue Georges Plasse
42300 Roanne

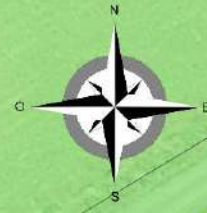
Tél : 04 77 67 83 06
E-mail : urbanisme@realites-be.fr www.realites-be.fr





Commune de MANZAT (63)

Secteur de la BESSEDE



Zonage projet

- An : Zone agricole non constructible
- N : Zone naturelle
- Nh : Village en zone naturelle

Prescriptions

- Emplacement réservé

AVANT PROCÉDURE

APRES PROCÉDURE



Bureau d'études REALITES
34, Rue Georges Plasse
42300 Roanne

Tél : 04 77 67 83 06
E-mail : urbanisme@realites-be.fr www.realites-be.fr

